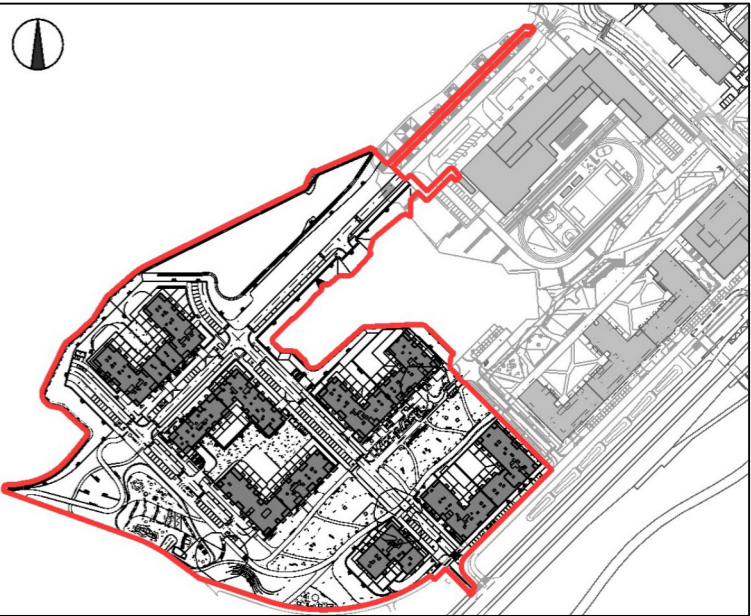


REZIDENCE JIH

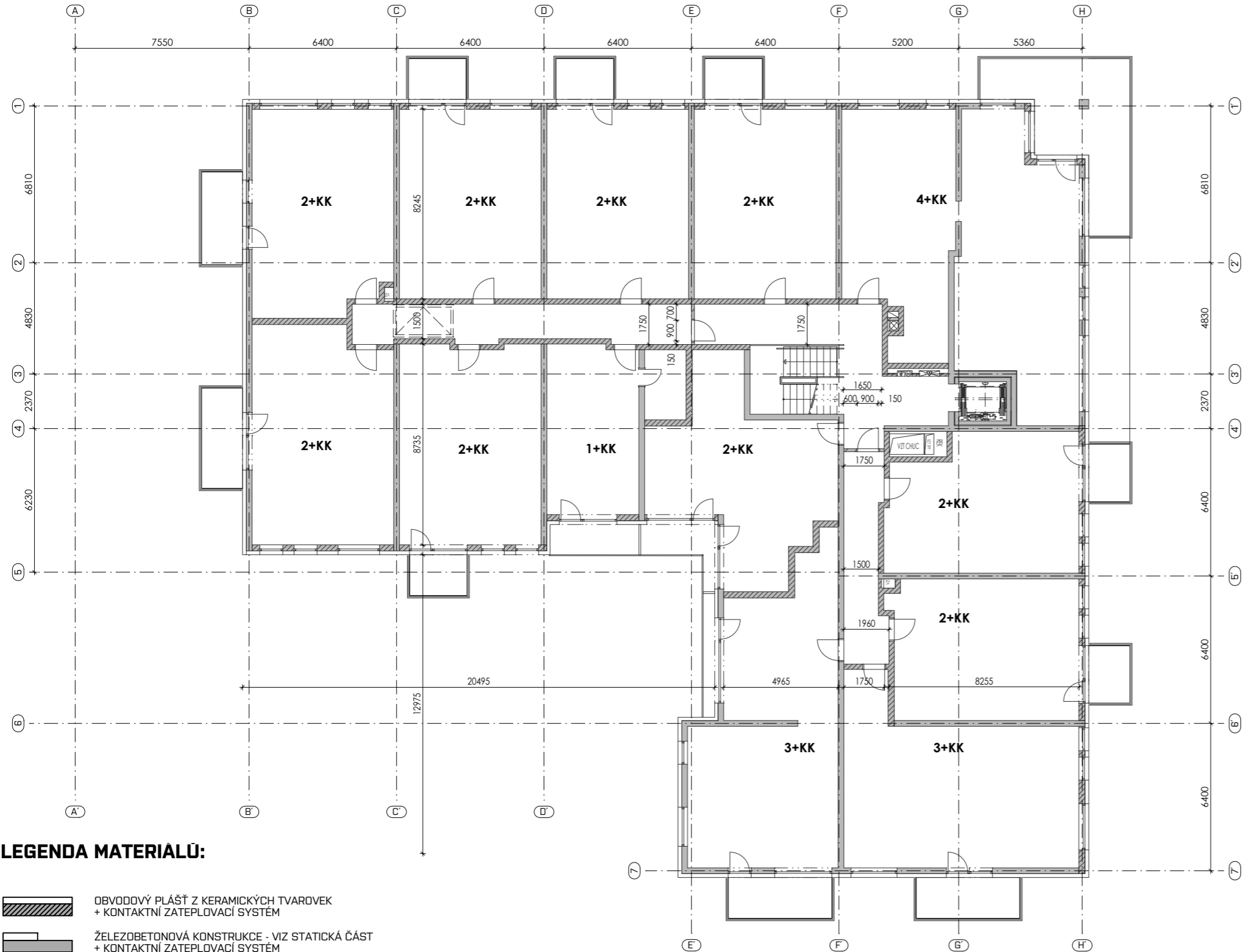
DOKUMENTACE PRO POVOLENÍ ZÁMĚRU
výškový systém B.p.V.

AUTOR	autorizace :	
AHK ARCHITEKTI Pod Radnicí 2a/1235 tel.: 257 220 386 150 00 Praha 5 e-mail: architekti@ahk.cz		
Schválil :	Ing. arch. Jan Křivský Ing. Aleš Krpata	
GENERÁLNÍ PROJEKTANT		
AHK ARCHITEKTI Pod Radnicí 2a/1235 tel.: 257 220 386 150 00 Praha 5 e-mail: architekti@ahk.cz		
Schválil :	Ing. arch. Jan Křivský Ing. Aleš Krpata	
PROJEKTANT ČÁSTI DOKUMENTACE		
AHK ARCHITEKTI Pod Radnicí 2a/1235 tel.: 257 220 386 150 00 Praha 5 e-mail: architekti@ahk.cz		
Ing. arch. Petr Pokrupa, Ing. arch. Jan Holub, Ing. arch. Vilém Hrubý, Ing. arch. Richard Ott, Ing. arch. Jana Fišarová, Ing. arch. Arina Ushakova p. Radek Mrázko, Ing. arch. Daria Bezvorotnyaya		



Stupeň dokumentace:				
DPZ		DOKUMENTACE PRO POVOLENÍ ZÁMĚRU		
Část dokumentace:				
D/		DOKUMENTACE OBJEKTŮ		
Profesní část:				
2.D.1/		STAVEBNÍ A TECHNOLOGICKÁ ČÁST		
Členění profesní části:				
2.D.1.1/		ARCHITEKTONICKO - STAVEBNÍ ŘEŠENÍ		
Další členění profesní části:				
2.D.1.1.2/		VÝKRESOVÁ ČÁST		
Název výkresu:				Č. paré :
T - PŮDORYS 3.NP				
Datum zpracování:	Datum revize:	Měřítko :	Počet A4 :	projekt/plán/profil :
31/10/2025		1:200	3 x A4	N219/P8705

Projekt	Fáze projektu	Profese	Druh výkresu	Číslo výkresu	Index
ZMRJ	DPZ	ARCPUD	103D	112104	



LEGENDA MATERIALŮ:

- OBVODOVÝ PLÁŠŤ Z KERAMICKÝCH TVAROVEK
+ KONTAKTNÍ ZATEPLOVACÍ SYSTÉM
- ŽELEZOBETONOVÁ KONSTRUKCE - VIZ STATICKÁ ČÁST
+ KONTAKTNÍ ZATEPLOVACÍ SYSTÉM
- ZDĚNÉ PŘÍČKY - SUTERÉN
+ KONTAKTNÍ ZATEPLOVACÍ SYSTÉM
- ZDĚNÉ PŘÍČKY
- OCELOVÉ PŘÍČKY VE SKLEPNÍCH KÓJÍCH
- PLETIVOVÝ PLOT NA STŘEŠNÍCH TERASÁCH
- DĚLÍCÍ STĚNA NA TERASE / BALKONU
- ZELEŇ NA KONSTRUKCI STŘECHY / PŘEDZAHRADKY